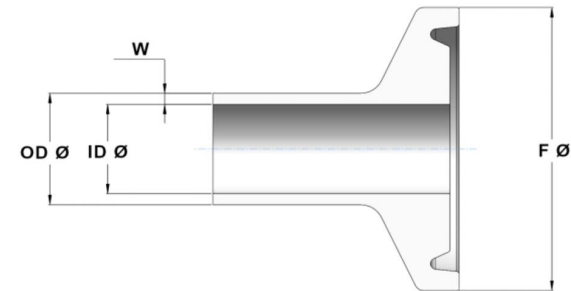
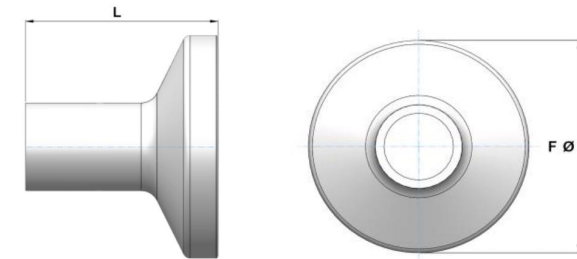


KRÓCCE TC - MINI - Metryczne							
Rozmiar nominalny	Rozmiar krócca		W - grubość ścianki krócca	F - ϕ talerzyka	L - długość krócca	Waga [kg]	Kod
	OD - ϕ zew.	ID - ϕ wew.					
6 x 4	6,0	4,0	1,0	25,0	21,5	0,02	KRTC.MM.0604
8 x 6	8,0	6,0	1,0	25,0	21,5	0,02	KRTC.MM.0806
10 x 8	10,0	8,0	1,0	25,0	21,5	0,02	KRTC.MM.1008
12 x 10	12,0	10,0	1,0	25,0	21,5	0,02	KRTC.MM.1210
14 x 12	14,0	12,0	1,0	25,0	21,5	0,02	KRTC.MM.1412
16 x 14	16,0	14,0	1,0	25,0	21,5	0,02	KRTC.MM.1614
18 x 16	18,0	16,0	1,0	25,0	21,5	0,02	KRTC.MM.1816



Materiał: AISI 316L (1.4404)
 Wykończenie powierzchni: $Ra \leq 0.8 \mu m$
 Elementy wykonane z certyfikowanego, pełnego pręta
 Wymiary OD - ID - W - F - L - podano w [mm]